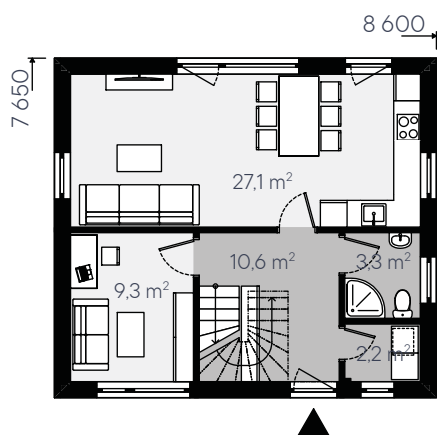
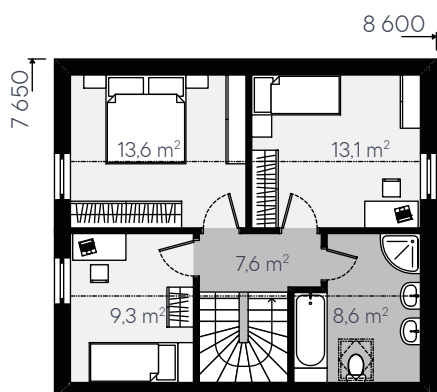




1NP



2NP



OBYTNÉ MÍSTNOSTI	5+KK
POČET OSOB	3-5
ZASTAVĚNÁ PLOCHA	65,8 m ²
UŽITKOVÁ PLOCHA	104,7 m ²

Patrový rodinný dům o celkové užitné ploše 105 m², který dokáže nabídnout dostatek místa pro tři až pětičlennou rodinu.

V přízemí se nachází prostorné zádveří, technické zázemí, pracovna a obývací pokoj orientovaný směrem do zahrady.

Podkroví obsahuje ložnici, dva dětské pokoje a velkou koupelnu. Pokoje lze velikostně upravit a zařídit podle přání.

Doporučená orientace rodinného domu je vstupem do ulice, hřeben rovnoběžně s komunikací. Vhodná uliční šířka pozemku je alespoň 16 metrů.

Pokud Vás toto řešení zaujalo nebo máte zájem o konzultaci a případné úpravy, neváhejte se nám ozvat. Rádi se Vám budeme věnovat.