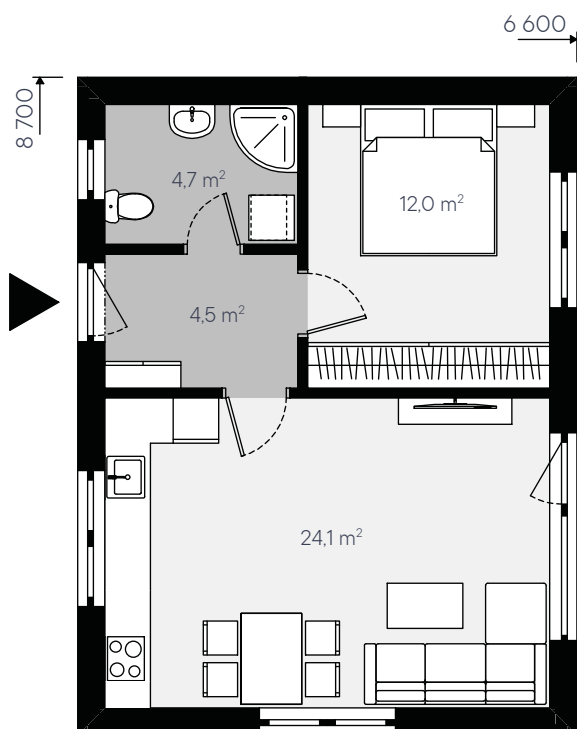




1NP



OBYTNÉ MÍSTNOSTI	2+KK
POČET OSOB	1-2
ZASTAVĚNÁ PLOCHA	57,4 m <sup>2</sup>
UŽITKOVÁ PLOCHA	45,3 m <sup>2</sup>

Prizemní rodinný dům o celkové užitné ploše 45 m<sup>2</sup>, který se hodí jako minimální bydlení pro dvoučlennou rodinu.

Vstupní prostory tvoří dostatečně velké zádveří, ze kterého je možné vstoupit do kterékoliv místnosti v domě. Nejbliže ke vstupu se nachází koupelna s toaletou a technický zázemím. Následuje ložnice s velkými uložnými prostory. Hlavní místností je kompaktní obývací pokoj s výstupem na terasu.

Doporučená orientace rodinného domu je vstupem do ulice, hřeben rovnoběžně s ulicí. Vhodná uliční šířka pozemku pro samostatně stojící rodinný dům je alespoň 16 metrů.

Pokud Vás toto řešení zaujalo nebo máte zájem o konzultaci a případné úpravy, neváhejte se nám ozvat. Rádi se Vám budeme věnovat.