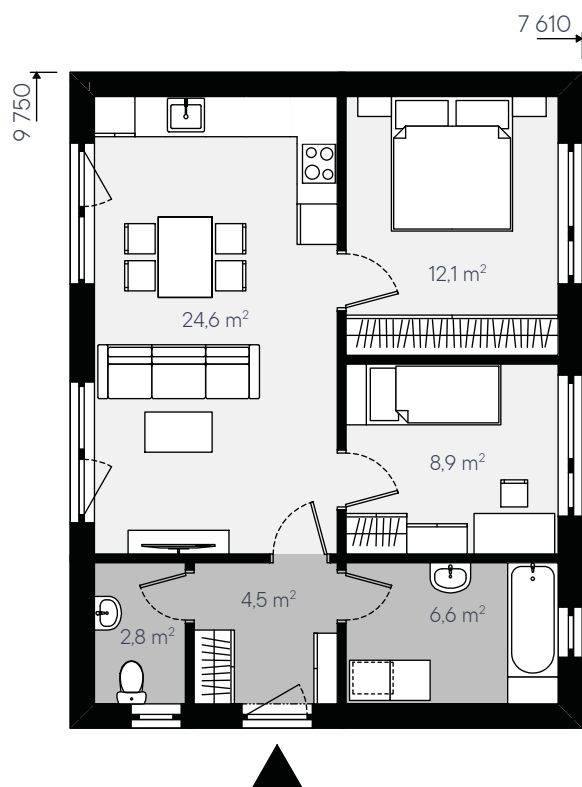




1NP



OBYTNÉ MÍSTNOSTI	3+KK
POČET OSOB	2-3
ZASTAVĚNÁ PLOCHA	74,2 m ²
UŽITKOVÁ PLOCHA	59,5 m ²

Prizemní rodinný dům o celkové užitné ploše 60 m², který je vhodný jako minimální bydlení pro dvou až tříčlennou rodinu.

Vstupní prostory tvoří zádveř, ze kterého je možné vstoupit na toaletu a do koupelny s technickým zázemím. Dále navazuje obývací pokoj s možným výstupem na terasu, pokoj a ložnice.

Doporučená orientace rodinného domu je vstupním průčelím do ulice, hřeben kolmo s ulicí. Vhodná uliční šířka pozemku pro samostatně stojící rodinný dům je alespoň 15 metrů.

Pokud Vás toto řešení zaujalo nebo máte zájem o konzultaci a případné úpravy, neváhejte se nám ozvat. Rádi se Vám budeme věnovat.