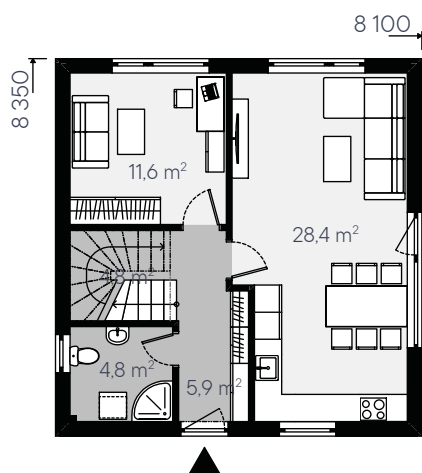
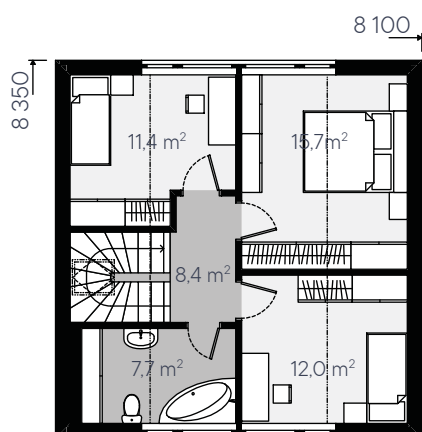




1NP



2NP



OBYTNÉ MÍSTNOSTI	5+KK
POČET OSOB	3-5
ZASTAVĚNÁ PLOCHA	67,7 m ²
UŽITKOVÁ PLOCHA	110,8 m ²

Patrový rodinný domů o celkové užité ploše 111 m², který dokáže nabídnout dostatek místa pro tři až pětičlennou rodinu.

V přízemí se nachází zádveř, technické zázemí, obývací pokoj a velká pracovna.

Podkroví obsahuje ložnici s úložnými prostory, dva velké dětské pokoje a hlavní koupelnu. Pokoje lze velikostně upravit a zařídit podle přání.

Doporučená orientace rodinného domu je vstupem do ulice, hřeben kolmo ke komunikaci. Vhodná uliční šířka pozemku je alespoň 16 metrů.

Pokud Vás toto řešení zaujalo nebo máte zájem o konzultaci a případné úpravy, neváhejte se nám ozvat. Radi se Vám budeme věnovat.