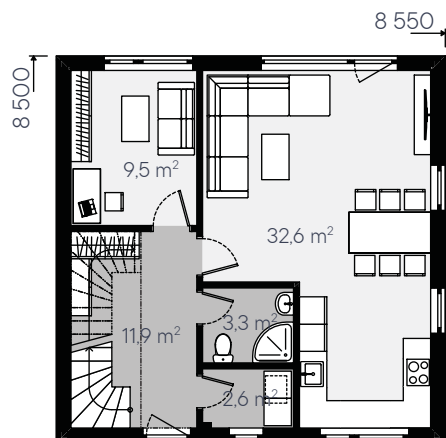
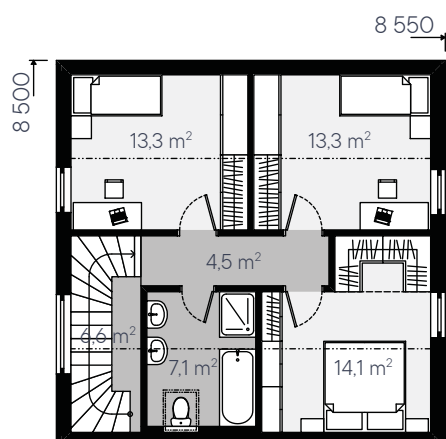




1NP



2NP



OBYTNÉ MÍSTNOSTI	5+KK
POČET OSOB	3-5
ZASTAVĚNÁ PLOCHA	72,7 m ²
UŽITKOVÁ PLOCHA	118,8 m ²

Patrový rodinný domů o celkové užité ploše 119 m², který dokáže nabídnout dostatek místa pro tři až pětičlennou rodinu.

V přízemí se nachází prostorné zádveří, pracovna a obývací pokoj ideálně s výstupem na terasu.

V podkroví je umístěna ložnice se šatnou, dva velké dětské pokoje a hlavní koupelna. Pokoje lze velikostně upravit a zařídit podle přání.

Doporučená orientace rodinného domu je vstupem do ulice. Vhodná uliční šířka pozemku je alespoň 16 metrů.

Pokud Vás toto řešení zaujalo nebo máte zájem o konzultaci a případné úpravy, neváhejte se nám ozvat. Radi se Vám budeme věnovat.