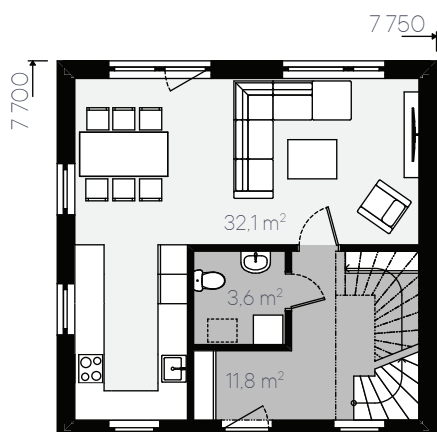
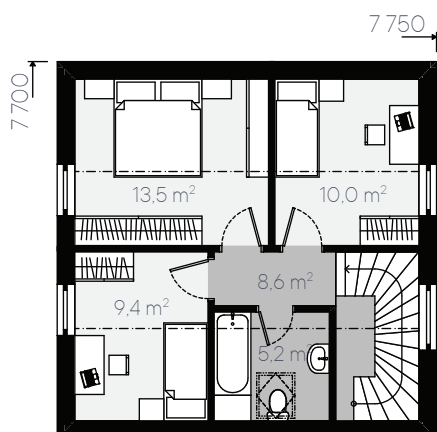




1NP



2NP



OBYTNÉ MÍSTNOSTI	4+KK
POČET OSOB	3-4
ZASTAVĚNÁ PLOCHA	59,7 m ²
UŽITKOVÁ PLOCHA	94,2 m ²

Patrový rodinný dům o celkové užitné ploše 94 m², který dokáže nabídnout dostatek místa pro tří až čtyřčlennou rodinu.

V přízemí se nachází prostorné zádveří z odděleným čistým a špinavým provozem, technické zázemí a velký obývací pokoj.

V podkrovní je umístěna ložnice a dva velké dětské pokoje. Pokoje lze velikostně upravit a zařídit podle přání.

Doporučená orientace rodinného domu je vstupem do ulice, hřeben rovnoběžně s komunikací. Vhodná uliční šířka pozemku je alespoň 15 metrů.

Pokud Vás toto řešení zaujalo nebo máte zájem o konzultaci a případné úpravy, neváhejte se nám ozvat. Rádi se Vám budeme věnovat.