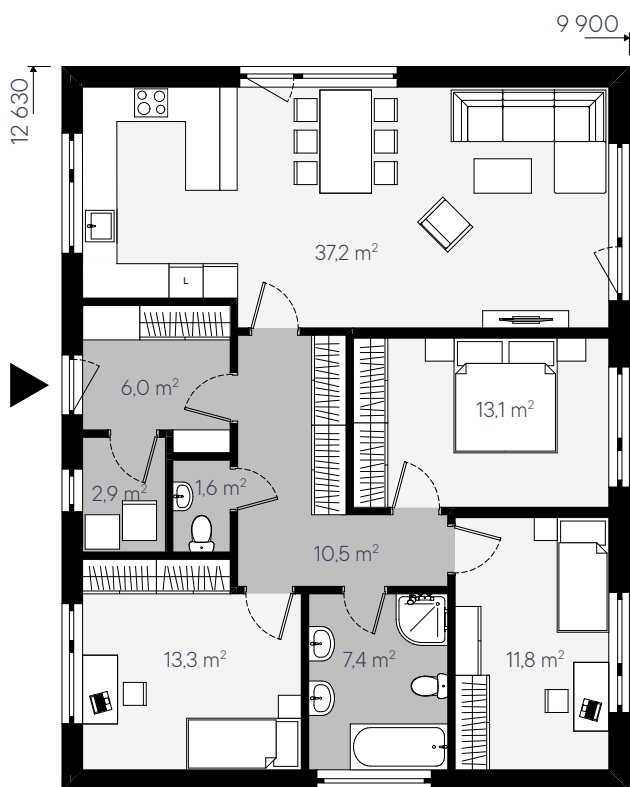




1NP



OBYTNÉ MÍSTNOSTI	4+KK
POČET OSOB	3-4
ZASTAVĚNÁ PLOCHA	125,0 m <sup>2</sup>
UŽITKOVÁ PLOCHA	103,8 m <sup>2</sup>

Přízemní rodinný dům o celkové užité ploše 104 m<sup>2</sup>, který dokáže nabídnout dostatek místa pro tří až čtyřčlennou rodinu.

Dispoziční řešení rodinného domu obsahuje prostorné zádveří, technickou místnost, toaletu, chodbu s místem na velké úložné prostory a velký obývací pokoj. V soukromé části je dále umístěna koupelna, ložnice a dva dětské pokoje.

Doporučená orientace rodinného domu je vstupem do ulice, hřeben rovnoběžně s komunikací. Vhodná uliční šířka pozemku je alespoň 20 metrů. S drobnými úpravami lze rodinný dům umístit do souvislé uliční zástavby.

Pokud Vás toto řešení zaujalo nebo máte zájem o konzultaci a případné úpravy, neváhejte se nám ozvat. Rádi se Vám budeme věnovat.