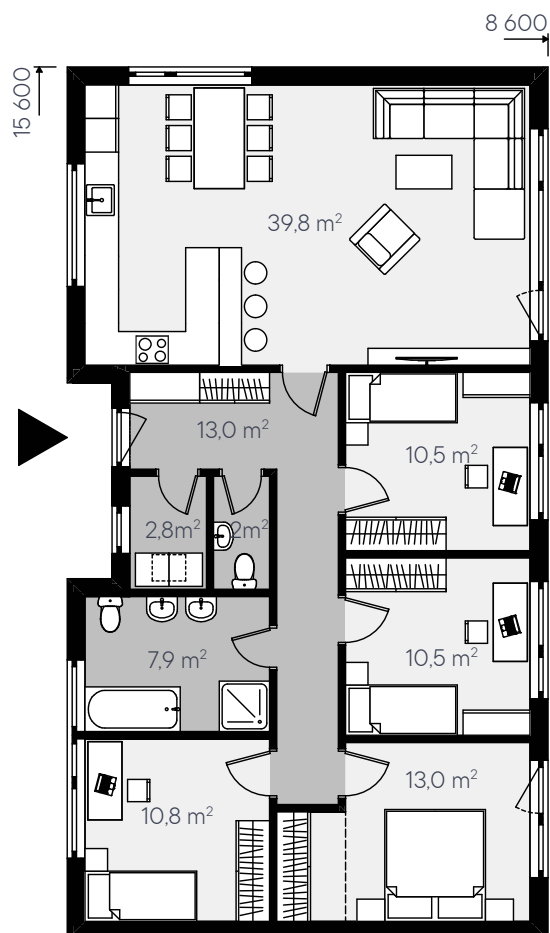




1NP



OBYTNÉ MÍSTNOSTI	5+KK
POČET OSOB	4-5
ZASTAVĚNÁ PLOCHA	131 m ²
UŽITKOVÁ PLOCHA	110 m ²

Přízemní stavba rodinného domu o vnitřní užitkové ploše 110 m², která dokáže nabídnout dostatek místa pro čtyř až pětičlennou rodinu.

Obytné pokoje umožňují velkorysé propojení se zahradou a posezením na terase v letních měsících. Rodinný dům může být navržen tak, aby dětské pokoje byly zpočátku spojeny v jednu větší místnost a rozdělení proběhlo až budou děti větší.

Doporučená orientace rodinného domu je obytnou částí směrem do zahrady, hřebenem vodorovně s komunikací. Vhodná uliční šířka pozemku je 23 metrů.

Pokud Vás toto řešení zaujalo nebo máte zájem o konzultaci a případné úpravy, neváhejte se nám ozvat. Rádi se Vám budeme věnovat.