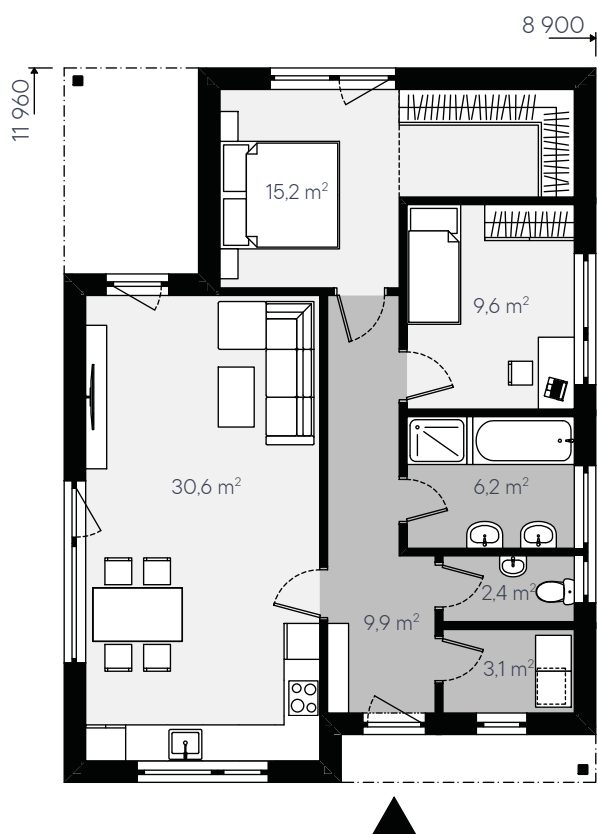




1NP



OBYTNÉ MÍSTNOSTI	3+KK
POČET OSOB	2-3
ZASTAVĚNÁ PLOCHA	95,3 m ²
UŽITKOVÁ PLOCHA	77,0 m ²

Přízemní rodinný dům o celkové užitné ploše 77 m², který dokáže nabídnout dostatek místa pro dvou až tří člennou rodinu.

V rodinném domě se nachází kryté závětrí, zádveří, technická místnost, toaleta, koupelna, dětský pokoj, ložnice s šatnou a prostorný obývací pokoj s výstupem na krytou terasu.

Doporučená orientace rodinného domu je vstupem do ulice, hřebenem kolmo ke komunikaci. Vhodná uliční šířka pozemku je alespoň 16 metrů.

Pokud Vás toto řešení zaujalo nebo máte zájem o konzultaci a případné úpravy, neváhejte se nám ozvat. Rádi se Vám budeme věnovat.